

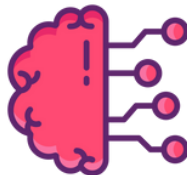
Méthode Pédagogique



Notre accompagnement pédagogique est personnalisé. Chaque stagiaire est supervisé individuellement tout au long de son parcours.



La pédagogie est très active, avec une alternance d'explications, de démonstrations en grand groupe, et d'expérimentations directes des techniques en petit groupe.



Pédagogie Dynamique

- La durée est de 64 heures décomposée en 8 journées de 8 heures, soit 4 sessions de 2 jours (5 à 10 jours d'intervalle entre les sessions)
- Le "travail personnel" inter session a pour but une mise en pratique immédiate des apports théorique et ce en situation réelle.
- Alternance d'explications et d'exercices pratiques, entraînement aux situations généralement avec des jeux de rôle



Des mises en situation sont organisées chaque jour, avec des jeux de rôle, et chaque participant bénéficie de feed-backs fréquents et individualisés de la part de l'équipe de formateurs et des autres stagiaires.



Une attention particulière est portée à toutes personnes atteinte d'un handicap



Cette formation est conçue pour un groupe de 8 personnes maximum. Elle alterne théorie, jeux de rôle, exercices pratiques. Le nombre restreint de personnes garantit la sécurité et le confort des participants, ainsi qu'un accompagnement vraiment individualisé.

Les supports théoriques sont fournis.



Modalité d'évaluation

En vue d'obtenir l'attestation de compétences le participant (stagiaire) est évalué tout au long de la formation . Cette évaluation est réalisée à l'aide : de mise en situation, de quiz & auto-évaluation.

Dans le cas où l'attestation de compétences n'est pas validée à la fin de la session de formation, Moveo formation propose un plan d'action au participant pour repasser l'évaluation.



Modalité d'accès à la formation

Pré-requis : Occuper un poste de manager ou de directeur ou d'indépendant .

Entretien téléphonique obligatoire aux
06 87 52 44 02.

Délai légal de rétractation est de 11 jours avant un démarrage possible de la formation.

Prix : 3 600 €

Suivi de la Formation

Le suivi est réalisé avec :



Une feuille d'émargement signée par chaque stagiaire, pour chaque demi-journée de formation suivie.



Un questionnaire « à chaud » rempli à la fin de la formation, par chaque participant, pour évaluer les contenus, la pédagogie, les conditions d'apprentissage et l'atteinte de des objectifs



Un suivi régulier et une validation des acquis est assurée au fur et à mesure de la progression pédagogique.

La Supervision



Pendant toute la formation, les participants bénéficient :

- D'une supervision personnelle dispensée par l'équipe pédagogique
- D'une supervision croisée avec les autres membres du groupe
- D'un travail en groupe sur des études de cas amenés par les participants.